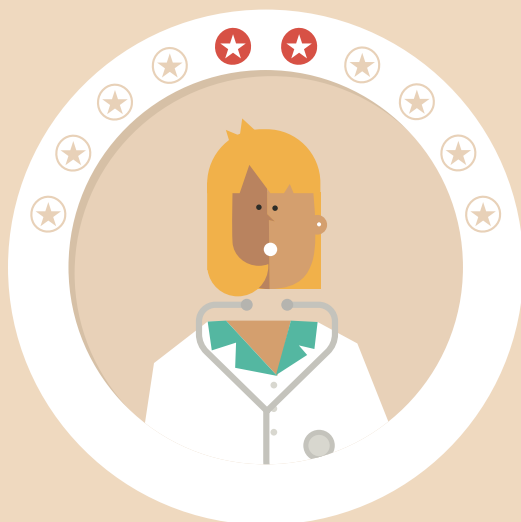


# Selon vous, **un chef** doit être avant tout... ?



**Quelqu'un qui accompagne,  
aide et soutient**

56 %



**Quelqu'un qui cherche à convaincre mais  
qui est plus psychologue et dans  
l'échange**

24 %



**Quelqu'un qui trace la route à suivre,  
quitte à être un peu autoritaire**

18 %

*Ne se prononcent pas : 2 %*